

A white silhouette of a mermaid with long hair, wearing a crown, and holding a glass. The mermaid's tail is visible at the bottom.

ALTES  
MÄDCHEN  
RATSHERRN BRAUGASTHAUS

**RATSHERRN BIER** S.02

**FLASCHENBIER** S.12

**SOFTGETRÄNKE** S.24

**WEIN&PRICKELNDES** S.28

**HOCHPROZENTIGES** S.34

**TEE&KAFFEE** S.42

**BIERWISSEN** S.46



# MOIN & HERZLICH WILLKOMMEN IM RATSHERRN BRAUGASTHAUS ALTES MÄDCHEN!

„Altes Mädchen“, so hat Freddy Quinn einst unser Hamburg liebevoll besungen. Zeitlos schön, immer besonders und voller Energie. Das hat uns inspiriert. Als unverkennbares Hamburger Original ist die Ratscherrn Brauerei – auf dem selben Hof wie unser Braugasthaus befindlich – ein Kind der Hafenstadt. Das Hamburger Lebensgefühl ist es, das jedes unserer Biere transportiert und unterstreicht. Und dazu noch nachhaltig: Seit 2022 baut Ratscherrn in enger Kooperation mit seiner Agrargesellschaft auf der Insel Rügen den Großteil seiner Braugerste für seine Biere selbst an und ist zudem seit Anfang 2020 Mitglied der Slow Brewing Vereinigung.

Willkommen in unserem Alten Mädchen, dem Ratscherrn Braugasthaus. Schön, dass ihr hier seid!





Hopfen

RATSHERRN

# BIER

TEE & KAFFEE HOCHPROZENTIGES

WEIN & PRICKELNDES

SOFTGETRÄNKE

FLASCHENBIER

RATSHERRN BIER

# RATSHERRN

## 1 ZWICKEL

Zwickel, so nannte man früher die vom Braumeister entnommene naturtrübe und unfiltrierte Bierprobe direkt aus dem Lagertank. Das leicht würzige und dennoch weiche Malz-Aroma und die milde Hopfen-Bittere machen es zu einem richtigen Trinkbier.

5,2% vol — Hopfigkeit: ●○○○○ — Farbe: Hellorange naturtrüb abgefüllt, mit rundem Aromaprofil

Menge Preis

0,25L 3,60  
0,4L 5,10



## 2 HELLES

Auch so mild auf Bieraromen? Dann ist unser Helles die richtige Wahl für dich: hopfig, feinwürzig, süffig-frisch, herrlich hell – und einfach Hamburg. Kann es eine bessere Geschmacksbeschreibung geben?

5,1% vol — Hopfigkeit: ●●○○○ — Farbe: Gold angenehm würzig, herrlich süffig, naturtrüb

0,25L 3,60  
0,4L 5,10



## 3 ALSTER NUR IN DER FLASCHE

Frische Grüße aus dem Norden. Das Alster schmeckt nach richtig gutem Bier. Zum Glück nicht so süß wie die anderen. Sondern ein bisschen frischer. Spritziger. Zitroniger. Einfach ein bisschen Alster.

2,9% vol — Hopfigkeit: ●●○○○ — Farbe: Gold eine zitrus-fruchtige Bittere gepaart mit einer dezenten Säure

0,33L 4,50



## 4 PILSENER

Beste Zutaten, sonst nichts: das Hamburger Original, ganz ohne Schnickschnack. Feinstes Gerstenmalz, ausgewählte Hopfen. Frisches, klares Wasser – mit absoluter Sorgfalt gebraut. Für 100% Pilsgeschmack. Pilsener wird's echt nicht.

4,9% vol — Hopfigkeit: ●●●○○ — Farbe: Hellgold der Klassiker, fruchtig-herbe Hopfennote

Menge Preis

0,25L 3,40  
0,4L 4,90



## 5 MILDES NUR IN DER FLASCHE

Milder wird's nicht! Dieses Lager ist erfrischend anders. Mit einem Hauch von Restsüße und gerade mal 4,0% vol Alkoholgehalt. Florale Noten treffen auf sanftes Malz. Was dabei rauskommt? Das perfekte Bier: Schmeckt immer, passt immer.

4,0% vol — Hopfigkeit: ●○○○○ — Farbe: Hellgold mit einer mild-sommerlichen Rezeptur

0,33L 4,10



HOPFIGKEIT: Je höher der Wert, umso bitterer ist das Bier!



Fassbiere anderer, befreundeter Brauereien findet ihr an der Kreidetafel über der Bar.

# UNSER RATSHERRN TASTING TRAY

perfekt zum Probieren,  
Teilen und Entdecken



serviert in unserer  
handgemachten  
Meerjungfrau  
aus Eichenholz

fünf vorausgewählte  
Ratsherrn Sorten

in 0,1l Nosing-Gläsern

saisonal wechselnd

**BRETT FÜR  
12,50€**

REGIONALE

VIELFALT



# RATSHERRN

## 6 PALE ALE

Bitter kann so fruchtig sein. Hier bekommst du einen soliden Malzcharakter, überzeugende Hopfenpower und den crispy Zitrus-Kick für die Extra-Frische. Ein starker Dreiklang. Vereint in einem einzigen Getränk. Mehr Bier geht nicht!

5,6% vol — Hopfigkeit: ●●●●○ — Farbe: Orangegold malziger Charakter, mit fruchtiger Note

Menge Preis

0,25 L 3,80  
0,4 L 5,30



## 7 OAT WHITE IPA

Bitterweicher Hopfenkick: cremiger Körper und fruchtige Aromen mit einer würzigen Hefenote. Eine Kombination, die überzeugt. Nicht nur Kenner:innen, sondern auch Neueinsteiger:innen. So muss das Weißbier von heute.

6,5% vol — Hopfigkeit: ●●●●○ — Farbe: Weißgold voller Körper, moussierend und fruchtig

0,25 L 4,80  
0,4 L 6,30



## 8 IPA

Gegensätze ziehen sich an: Unser IPA ist fruchtig. Bitter. Schön herb und kräftig. Mit speziellen Hopfenaromen – für die exotische Frische, die nach Pfirsich, Papaya und Orange schmeckt. Alles in einem. Vielfalt zum Trinken? Oh ja. Das ist IPA.

6,3% vol — Hopfigkeit: ●●●●● — Farbe: Goldorange herb, exotisch-fruchtig

0,25 L 4,30  
0,4 L 5,80



## 9 ROTBIER

Das Auge trinkt mit: Unser Rotbier zeigt mit leuchtenden Farben und festem Schaum, dass hier was ganz Besonderes im Glas ist: karamellig und malzig. Cremig und feinperlig. Süßlich und ganz leicht bitter.

5,2% vol — Hopfigkeit: ●●○○○ — Farbe: Kupfer aromatisch, obergärig, mit einer Spur Karamell

Menge Preis

0,25 L 3,70  
0,4 L 5,20



## 10 HOPPY PILSENER

Fruchtig, herb, extra, klasse. Dieses Bier ist unser Pilsener-Meisterstück. Feinste Hopfensorten, umspielt von tropischen Früchten. Abgerundet mit frischen Zitrusnoten. Alles in einem. Darauf ein Prost.

4,9% vol — Hopfigkeit: ●●●●○ — Farbe: Hellgold hopfenbetont, abenteuerlustig

0,25 L 3,70  
0,4 L 5,20



Neben gutem Bier und echter Handwerkskunst wird bei uns großer Wert auf Nachhaltigkeit und den bewussten Umgang mit unseren Ressourcen gelegt. Durch den Einsatz modernster Technik werden bei der Produktion pro Liter Bier etwa 2-3 Liter weniger Wasser als in herkömmlichen Brauereien verwendet. Der übrig gebliebene Treber wird als Tierfutter in der Viehzucht oder für das hauseigene Brot im „Ratsherrn Braugasthaus Altes Mädchen“ verwendet.



Gerste

# FLASCHEN BIE BIE

# PALE ALE & IPA

Menge Preis

## HANAIEI ISLAND IPA

0,355L 7,50

Nach der historischen hawaiianischen Insel benannt, erwartet euch ein Sturm von tropischen Aromen wie Zitrusfrüchten, Maracuja und Guave. Im Antrunk erfrischend spritzig, im Nachgang bleibt eine animierende Bittere.

Brauerei: Kona Brewing — 4,5% vol

## SIERRA NEVADA TORPEDO IPA

0,355L 6,90

Intensiv kiefern-harzige Hopfenaromen harmonieren perfekt mit dem kupferfarbenen (Karamell-)Malzkörper – dieser Torpedo schlägt mit einer Extraportion Bitterkeit und ordentlich Wumms in eurem Gaumen ein. Das perfekte Hausmittel gegen akute Unterhopfung.

Brauerei: Sierra Nevada Brewing — 7,2% vol

## ELVIS JUICE

0,33L 6,90

Jede Menge Grapefruit- und Orangenschalen wurden neben Magnum, Simcoe, Amarillo, Mosaic und Citra mit eingebracht. Mega süffig und saftig!

Brauerei: BrewDog — 6,5% vol



„IPA“ steht für India Pale Ale. Ursprünglich wurden solche Biere in England gebraut und nach Indien und in andere Kolonien verschifft. Damit ein Bier die damals langen Seewege überstehen konnte, musste es einen höheren Alkoholgehalt aufweisen und somit stärker gehopft werden.

Menge Preis

## HAZY LITTLE THING

0,33L 7,90

Ein fruchtiges New England Style IPA aus den Staaten. Aufregend tropische Aromen von Mango, Ananas und Maracuja entstehen aus komplexen Hopfenaromen und schließen mit einer ausgeprägten Bitterkeit. Auf einen anregenden moussierenden Biergenuss!

Brauerei: Sierra Nevada Brewing Company — 6,7% vol

## CITRA ALE

0,33L 5,90

Für Einsteiger dieses Bierstils empfehlenswert, da es mit einer fruchtigen Leichtigkeit daherkommt, die seinesgleichen sucht. Limetten und Blütenhonig prägen das Geschmacksprofil.

Brauerei: Hopfenstopfer — 5,1% vol

„ALE“ ist der englische Oberbegriff für Bier und meint immer obergärig Gebräutes. Alehefen sind ein bisschen weniger „laut“ als andere obergärige Hefen, zum Beispiel Weißbierhefen. Aber fruchtig und leichtfüßig sind sie dennoch, die Ales.

# TRAPPISTEN

Menge Preis

## LA TRAPPE WITTE

0,33L 5,90

Ein Klassiker. Diesmal ganz ohne Kräuter oder Gewürze, dafür mit bestem Saphir Aromahopfen. Der bringt tolle Zitrusnoten ins Wit. Flaschenvergoren. Wer will, kann die Hefe, die am Flaschenboden sitzt, aufschütteln und mit ins Glas geben.

Brauerei: de Koningshoeven — 5,5% vol

## WESTMALLE DUBBEL

0,33L 6,90

Ein fein balanciertes, dunkelmalziges, belgisches Trappisten-Bier. Das Dubbel schmeckt fruchtig mit einem bitter-frischen Abgang und ist dazu noch ausgesprochen cremig und malzig.

Brauerei: Westmalle — 7% vol

## WESTMALLE TRIPEL

0,33L 7,90

In der Flasche nachvergoren. Malzig und eine leichte Bittere, die mit einem Hauch Frucht umspielt wird. Klassiker!

Brauerei: Westmalle — 9,5% vol

## LA TRAPPE QUADRUPEL

0,33 L 7,20

Das niederländische Trappistenbier ist mit 10% vol das stärkste der La Trappe Bierspezialitäten. Im Keller von Onze Lieve Vrouw von Konigshoeven reifen die Trappistenbiere seit 1884 stets über mehrere Wochen.

Brauerei: de Koningshoeven — 10% vol

# BELGISCHE SPEZIALITÄTEN

Menge Preis

## LA CHOUFFE BLONDE

0,33L 6,20

Angenehmes Prickeln, sanft säuerlicher Geschmack und leichte Bananen- und Fruchtnoten der Hefe harmonieren mit den rauchigen Malzaromen und frischen Einschlügen feiner Korianderblätter.

Brauerei: Achouffe — 8% vol

## DUVEL

0,33 L 7,20

Das teuflische gute Strong Ale ist ein hopfenbetontes belgisches Starkbier, mit angenehmen Zitrus & Grapefruit Noten und einem feinperligen Charakter. Auch toll als Aperitif!

Brauerei: Duvel Moortgat — 8,5% vol



**ALKOHOLGEHALT:** Der Alkoholgehalt gibt den prozentualen Anteil von Ethanol (Alkohol) in einer Flüssigkeit an. Er wird bei alkoholischen Getränken meist in Volumenprozent % vol angegeben. Im Bier entsteht Alkohol während der Gärung durch die Hefe.

# STOUTS PORTER / STRONG ALES

Menge Preis

## RIEDENBURGER DOLEN DARK PORTER

0,33L 5,90

Im Glas zeigt sich das Dark Porter in einer tiefschwarzen Farbe, begleitet von einer hellbraunen Schaumkrone. Ein malziger Geruch mit Kaffeearomen strömt in die Nase. Der Antrunk präsentiert sich samtig und leicht süß mit deutlichen Röstaromen. Später spielen am Gaumen Aromen von dunklen Beeren, Schokolade und Kaffee mit.

Brauerei: Riedenburger — 6,9% vol

## ORGANIC CHOCOLATE STOUT BIO

0,355L 7,90

Sanft geröstete Bio-Schokoladenmalze sowie der verwendete Bio-Kakao verleihen diesem Stout seine Einzigartigkeit. In der tief braunen Farbe verbergen sich herrliche Aromen von Schokolade, Toffee und gedörrten Früchten, die das Ganze wunderbar ausbalancieren.

Brauerei: Samuel Smith Brewery — 5,0% vol — DE-ÖKO-006

# BOCKBIER

Menge Preis

## TAP 6 MEIN AVENTINUS

0,5L 6,90

Noten von reifer Banane, getrockneter Rosinen und gedörrten Pflaumen treffen auf Lakritze. Vollmundig und weich schmiegt es sich sättigend an den Gaumen. Lass das Bier ruhig etwas Temperatur bekommen, es wird es dir danken.

Brauerei: Schneider Weisse — 8,2% vol

# GLUTENFREI

Menge Preis

## PUNK IPA GLUTENFREI

0,33L 6,90

Brewdog Gluten Free Punk IPA ist ein schottisches Bier als glutenfreies India Pale Ale mit exotischer Fruchtigkeit und eleganten Bitternote im amerikanischen Stil. Das glutenfreie Bier von Brewdog als schottisches India Pale Ale passt am besten zu säuerlichen und würzigen Speisen, wie gegrillte Wurst, BBQ, Rinder-Burger und Geflügel.

Brauerei: BrewDog — 5,4% vol

## DAURA DAMM LAGER GLUTENFREI

0,33L 5,90

Im Antrunk zuerst leicht säuerlich erfrischend von Grapefruit, kommt dann die malzige Basis von süß zum Vorschein. Der Abgang bringt zarte fruchtig Noten von Nektarine, Orangenschale und einen Hauch von würzig herben Aromen. Insgesamt sehr mild ohne jede Bitterkeit kommt es leicht und süffig daher und ist der ideale Durstlöcher.

Brauerei: SA Damm — 5,4% vol

## STONE DELICIOUS CITRUS IPA

0,33L 6,50

Probieren Sie das Stone Delicious Citrus IPA: Ein aufstrebender Star im Stone Sortiment, der mit einem Alkoholgehalt von 7,7% und einem IBU-Wert von 29 beeindruckt. Dieses erfrischende IPA bietet ein Geschmackserlebnis, das sich von der Masse abhebt, dank einer sorgfältigen Auswahl an Hopfensorten und einem intensiven zitronig-kräuterigen Profil.

Brauerei: Stone Brewing — 7% vol

# SAUERBIERE

GOSE /  
LAMBIC BIERE

Menge Preis

## ELBE GOSE

0,33L 6,20

Das Kehrwieder Elbe Gose ist eine klassische deutsche Gose und zeigt sich mit einem leichten Körper und einer erfrischenden Säure. Im Glas präsentiert sich das Elbe Gose mit einem hellgelben, naturtrüben Farbton.

Brauerei: Kehrwieder Kreativbrauerei — 4,7% vol

## KRIEK BOON

0,25L 6,40

Kriek Boon ist ein belgisches Bier als sehr fruchtiges Kirschbier auf Basis von belgischen Lambic Bieren. Dunkelrotes klares Bier mit roséfarbenem Schaum duftet durch seine fruchtige säuerliche Note so, dass einem das Wasser im Mund zusammenläuft.

Brauerei: Brouwerij Boon — 4,0% vol

## LINDEMANS FRAMBOISE

0,25 L 5,90

Klar und rubinrot duftet diese belgische Bierspezialität ähnlich einem Rotwein. Der Antrank ist mild säuerlich mit einer schönen Balance zwischen der Säure und der Süße von Karamell. Zusammen mit dem fruchtigen Beeren-Bouquet erinnert dieses Bier an einen roten Burgunder.

Brauerei: Lindemans — 2,5% vol

## OUDE GEUZE BOON

0,25L 6,40

Bei dieser traditionell hergestellten Geuze handelt es sich um einen trocken ausvergorenen Verschnitt von 1-, 2- und 3-Jahre alten, spontan vergorenen Lambieks. Komplexe Noten, natürlich gereiften Aromen von Zitronenzeste und Pampelmuse.

Brauerei: Brouwerij Boon — 7,0% vol

# WEISSBIER

BERLINER  
WEISSE

Menge Preis

## SCHNEIDER TAP 7 ORIGINAL

0,5L 5,90

In offenen Bottichen vergoren, danach in der Flasche gereift. Die leuchtende Farbe und der ausgeprägte Schaum werden von einem harmonisch ausgewogenem Aroma von Banane, Nelke, Muskat und Nüssen zu einem fulminanten Erlebnis geschnürt.

Brauerei: Schneider Weisse — 5,4% vol

## BRLO BERLINER WEISSE

0,33L 7,20

Das BRLO Berliner Weisse ist, wie der Name schon sagt, eine Weisse "Berliner Art", ein Sauerbier. Das BRLO-Team hat damit ein Bier kreiert, was perfekt im Sommer zum Abkühlen dient oder man macht sich damit, wie das Team von BRLO sagt, im Winter wärmende Gedanken. Die Weisse trinkt man am besten kalt, pur und ohne Sirup, was eigentlich typisch für eine Weisse ist.

Brauerei: BRLO — 4,0% vol



**STAMMWÜRZE:** Sie bezeichnet gelösten Malzzucker und Hopfenstoffe (Enzyme, Proteine) in der Würze. Die Würze wird durch ober- oder untergärrige Hefe in Alkohol und Kohlensäure umgewandelt. Die Stammwürze ist der Haupteinflussfaktor für den späteren Alkoholgehalt sowie den Nährwert des fertigen Bieres.

# ALKOHOLFREIES

## PILSENER 0,0 % NUR IN DER FLASCHE

Hamburg bleibt clean – denn perfekt geht auch ohne Promille. Unser Pilsener 0,0% ist absolut frei von Alkohol. Und dafür voll mit frischem Hopfenaroma. Das klingt nach einem guten Deal? Finden wir auch.

0,0% vol — Hopfigkeit: ●●●○○ — hopfig-herb, alkoholfrei

Menge Preis

0,33 L 4,50



## MILDES LIME 0,0% NUR IN DER FLASCHE

Viva la Limette, viva la Vielfalt! Unser Mildes Lime dreht auch ohne Procente richtig auf: ein herrlich sanftes Bieraroma, dazu ein frecher Schuss Limette. Das Ergebnis? Mild. Fruchtig. Spritzig-erfrischend. Und einfach einzigartig.

0,0% vol — Hopfigkeit: ●○○○○ — mild, fruchtig, alkoholfrei

0,33 L 4,50



## SCHNEIDER WEISSE TAP 3

Das Tap 3 ist relativ dunkel, duftet nach Honig und Kornfeldern, schmeckt spritzig säuerlich und vollmundig malzig. Es hat viel Folat und ist sehr isotonisch.

Brauerei: Schneider Weisse — 0,5% vol

0,5 L 6,50

## Ü.NN IPA ALKOHOLFREI

Vollgepackt mit aufregenden Aromahopfen, dazu ein angenehmer Malzkörper und eine gut ausbalancierte Bittere schaffen ein alkoholfreies IPA, welches man trinkt weil man will, und nicht weil man muss.

Brauerei: Kehr wieder Kreativbrauerei — 0,4% vol

Menge Preis

0,33 L 6,20

## LIEFMANS FRUITESSE ON THE ROCKS 0.0 ALKOHOLFREI

Liefmans Fruitesse On The Rocks 0.0 ist ein komplett alkoholfreies Bier und ein wahr gewordener belgischer Traum von einem spritzig süß fruchtigen Bier mit vollen Kirsch- und Beerenaromen.

Brauerei: Liefmans Brouwerij — 0,0% vol

0,25 L 5,90

## MIKKELLER DRINK'IN THE SUN

Leicht, erfrischend, fruchtig. Für jeden Moment, wenn man mal etwas ohne Alkohol trinken möchte, aber nicht auf den Biergeschmack verzichten will! Trotz des fehlenden Alkohols hat das Bier einen vollen Körper und einen geschmeidigen, saftigen Abgang.

Brauerei: Mikkeller — 0,3% vol

0,33 L 6,50



# SOFT SOFT GETRÄNKE

Apfel

TEE & KAFFEE HOCHPROZENTIGES WEIN & PRICKELNDES SOFTGETRÄNKE FLASCHENBIER RATSHERN BIER

# SOFTS

	Menge	Preis
<b>MINERALWASSER</b> <small>Loona</small>	0,25 L	2,90
Feinperlig oder naturell	0,75 L	7,50
<b>BITTER LEMON</b> <small>3,4</small>	0,2 L	3,50
<b>GINGER ALE</b> <small>1</small>		
<b>TONIC WATER</b> <small>3,4</small>		
Thomas Henry		
<b>SÄFTE/NEKTAR</b>	0,3 L	3,80
Orange, Apfel naturtrüb, Banane, Sauerkirsche, Maracuja, Rhabarber oder Cranberry	0,5 L	5,50
<b>SAFTSCHORLE</b>	0,3 L	3,50
Erhältlich mit allen unseren Säften!	0,5 L	5,00
<b>FRITZ*</b>	0,2 L	3,50
kola <sup>1,2</sup> , classic light <sup>1,2</sup> , mischmasch <sup>1,2</sup> honigmelone, orange, zitrone, apfel kirsch holunder		

	Menge	Preis
<b>HAUSGEMACHTE LIMO*</b>	0,4 L	5,50
Immer anders, immer frisch!		
<b>ALTES MÄDCHEN EISTEE</b>	0,4 L	5,50
Nach Rezept des Küchenchefs		



\*Wir lieben es regional, fair und bio. Deshalb haben wir viele Getränke lokaler Lieferanten im Angebot, denen Qualität und Nachhaltigkeit genauso am Herzen liegt wie uns!



Weintraube



# WEIN & PRICKELNDES

# SPRUDELNDES

Menge Preis

## LORENZ & DAHLBERG SEKT TROCKEN

0,1L 6,90  
FLASCHE 0,75L 26,90

Trocken, saftig und weinig mit schöner Präsenz am Gaumen. Ein Sekt für viele Gelegenheiten, auch zum leichten Essen.

Weingut: Lorenz & Dahlberg, Württemberg — Brut — 12,5% vol

## ROYAL CASSIS BLUBBERWASSERGANG

FLASCHE 0,75L 46,00

Eine herrliche Alternative zum Aperol Spritz. Serviert auf Eis und mit Minze verfeinert, lässt diese Cuvée die Noten von Beeren fließen.

Rebsorten: Ebling, Weißburgunder, Chenin, Chardonnay

Herkunft: Luxemburg — 12% vol

## MÖSELCHEN BLUBBERWASSERGANG

FLASCHE 0,75L 36,90

Goldrausch im Glas. Dieses Blubberwasser passt zu jedem Anlass.

Rebsorten: Pinot, Chenin, Ugni Blanc, Chardonnay

Herkunft: Luxemburg — 11% vol

Menge Preis

## RUINART ROSÉ - CHAMPAGNER

FLASCHE 0,75L 129,00

55% Pinot Noir und 45% Chardonnay. Ein stilvoller Champagner, der schon mit seiner herrlichen roséfarbenen Tönung, durch die die feinen Perlen geschmeidig ihre Bahnen ziehen, verführt. Überzeugend entwickelt sich im Glas ein finessenreicher Duft von frischen roten Früchten und Brioche.

Weingut: Ruinart, Champagne AC (FR) — Brut — 12% vol

## RUINART BRUT - CHAMPAGNER

FLASCHE 0,75L 109,00

40% Chardonnay und 60% Pinot Noir bilden die Assemblage des goldgelb glänzenden, kristallklaren R de Ruinart Champagners. Die Nase ist fruchtig mit einer starken Präsenz von Obstsorten mit hellem Fruchtfleisch, vor allem Birne, aber auch von trockenen Komponenten wie Mandel und Haselnuss.

Weingut: Ruinart, Champagne AC (FR) — Brut — 12% vol

# CIDER

Menge Preis

## ELBLER, FLUT BIO

0,33L 5,50

Frisch vom Deich. Die saftigen Bio-Äpfel aus dem "Alten Land" machen den Elbler zu einer lieblich, spritzigen Erfrischung. Klar und goldig in der Farbe. 100% Hamburg.

Herkunft: Hamburg — 5,0% vol — DE-ÖKO-006

# WEISSWEIN

Menge Preis

## WEISSBURGUNDER CLASSIC

Herrlich fruchtig, leicht und ein wenig spritzig.

Weingut: Knöll & Vogel, Pfalz — 12,5% vol

0,2L 6,90  
FLASCHE 0,75L 24,90

## „EINS ZU EINS“ SAUVIGNON BLANC

Nase: Zitrus, Mango und Melone,  
etwas schwarze Johannisbeere.

Weingut: Diehl, Pfalz — 12,5% vol

0,2L 7,90  
FLASCHE 0,75L 28,90

## GRAUBURGUNDER

Am Gaumen ungemein mineralisch, würzig,  
fruchtig und harmonisch abgestimmt.

Weingut: Kesselring, Pfalz — 12,5% vol

0,2L 7,50  
FLASCHE 0,75L 26,90

## "PÜNDERICHER NONNENGARTEN" RIESLING

Ein sattes Aroma nach Tropenfrüchten wie Mango,  
Limette und Guave. Spritzig, ansprechend, filigran,  
mit bezaubernder Fruchtsüße.

Weingut: Brohl-Pünderich, Mosel — 11,4% vol

0,2L 7,90  
FLASCHE 0,75L 28,90

# ROTWEIN

Menge Preis

## SPÄTBURGUNDER

Eine helle kirschrote Farbe präsentiert vielschichtige Aromen  
und einen sanften weichen Geschmack am Gaumen.

Weingut: Kesselring, Pfalz — 13,5% vol

0,2L 7,50  
FLASCHE 0,75L 26,90

## PASSITIVO PRIMITIVO PUGLIA IGT

Ein intensiver Duft prägt diesen Wein.

Weingut: Paolo Leo, San Donaci (IT) — 14,5% vol

0,2L 6,90  
FLASCHE 0,75L 24,90

## „ARNEGUI“ RIOJA TINTO TEMPRANILLO CRIANZA

Die spanische Fruchtbombe Tempranillo.  
12 Monate im Barrique.

Weingut: Pagos del Rey, La Rioja (ES) — 13,5% vol

0,2L 7,90  
FLASCHE 0,75L 28,90

# ROSÉ

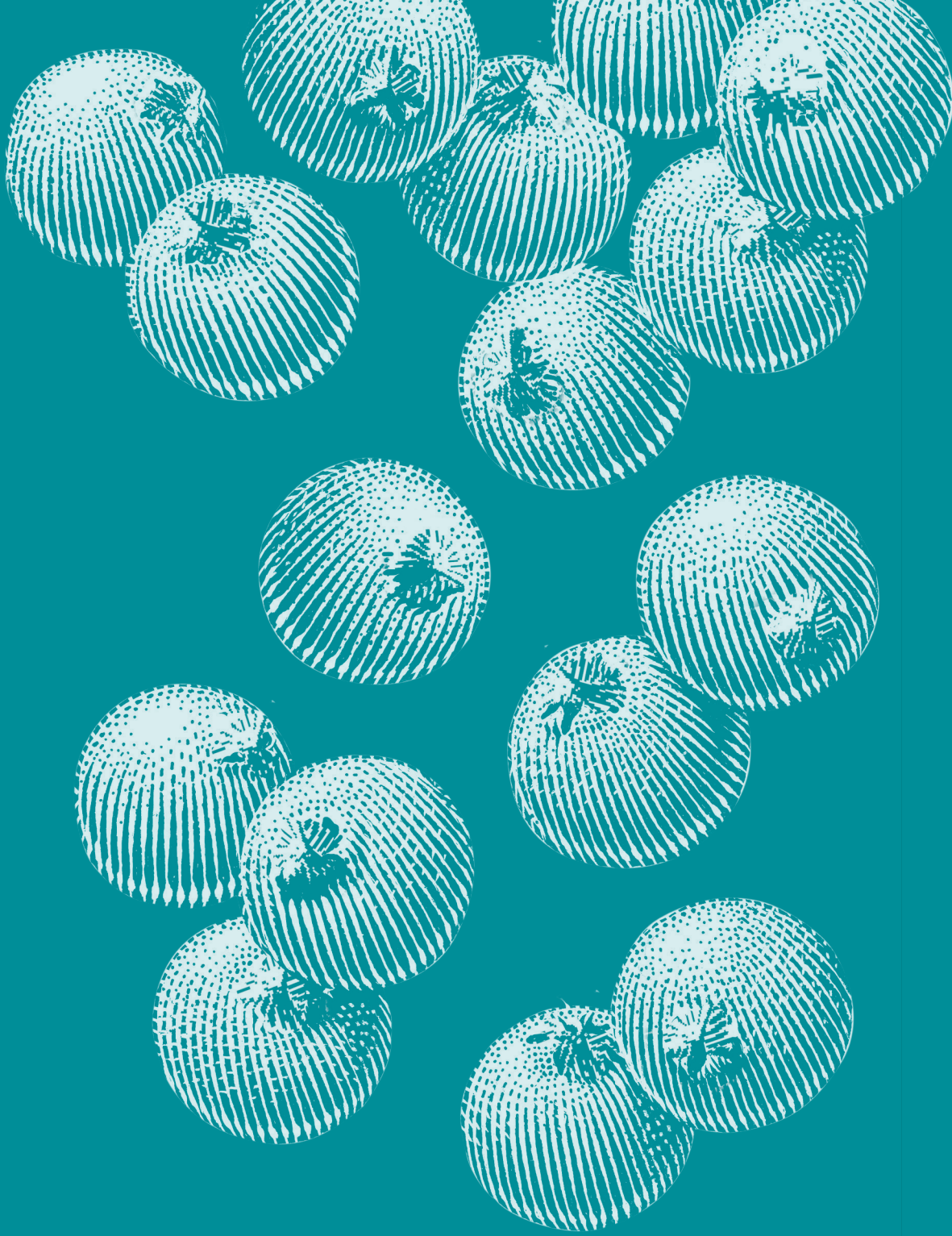
Menge Preis

## SPÄTBURGUNDER ROSÉ

Kerniger Rosé mit intensiver, frischer Frucht,  
umspielt von feiner Säure.

Weingut: Knöll & Vogel, Pfalz — 11,5% vol

0,2L 6,90  
FLASCHE 0,75L 24,90



Wacholder

# HOCH HOCH PROZENTIGES

TEE & KAFFEE HOCHPROZENTIGES WEIN & PRICKEINDES SOFTGETRÄNKE FLASCHENBIER RATSHERRN BIER

# ALTES MÄDCHEN

## SPIRITUOSEN

Menge Preis

### ALTES MÄDCHEN HOPFEN GIN

2 CL 3,90  
ALS LONGDRINK 4 CL 8,90

Als Brauer haben wir ein Herz für Hopfen – und dieser Gin lässt es mit jedem Tropfen höher schlagen. Lieblings-Botanicals wie Ingwer, Kardamom, Koriander und Wermutkraut verschmelzen mit destillierten Aromen des hochfeinen Saphir-Grünhopfens.

Destillerie: Wilhelm Horn Markenspirituousen — 45 % vol



### ALTES MÄDCHEN KRÄUTERLIKÖR

2 CL 3,50

Willkommen im Kräutergarten vom Ratsherrn Braugasthaus Altes Mädchen. Lehn dich zurück und lass deine Sinne zwischen fein-aromatischen, edlen Kräutern lustwandeln, begleitet von einer hauchdünnen Kaffeenote. Ein unverwechselbares Naturschauspiel an deinem Gaumen – so unverwechselbar wie das Flair unserer Sternschanze.

Destillerie: Wilhelm Horn Markenspirituousen — 30 % vol



# RATSHERRN

## SPIRITUOSEN

Menge Preis

### RATSHERRN SCHANZENWASSER KÜMMEL

2 CL 3,90

Ratsherrn Kümmel – destilliert in einer kleinen Hamburger Manufaktur. Feinfruchtig, samtweich und angenehm würzig im Charakter. Hier spitzt nun wirklich jeder die Löffel.

Destillerie: DRILLING — 33 % vol



### RATSHERRN SCHANZENWASSER NUSSLIKÖR

2 CL 3,90

Ratsherrn Haselnusslikör – destilliert in einer kleinen Hamburger Manufaktur. Mit der vollnussigen, kräftig-kernigen und nicht zu süßen Spezialität wäre es verrückt, nicht genüsslich auszuschweifen.

Destillerie: DRILLING — 30 % vol



### RATSHERRN SCHANZENWASSER MINZEKATZE

2 CL 3,50

Ratsherrn Pfefferminzlikör – eine Ode an den hohen Norden: Ein frischer Wind fegt aus dem Glas um die Nase, kühl und herzerwärmend – wie ein raues Moin morgens um neun auf dem Fischmarkt. Ein frisch-feiner, reiner Pfefferminzlikör, veredelt mit einem Hauch Gurke.

Destillerie: DRILLING — 20 % vol



# COCKTAILS

	Menge	Preis
<b>HOPTAIL DES TAGES</b>		Preise variieren
<b>APEROL SPRITZ</b> Aperol, Orange, Sekt & Soda		8,90
<b>LILLET WILD BERRY</b> Lillet Blanc, Schweppes Russian Wild Berry, Beerenmix		8,90
<b>LIMONCELLO SPRITZ</b> Limoncello, Zitrone, Minze, Sekt & Soda		8,90
<b>HUGO</b> Holunderblüte, Limette, Minze, Sekt & Soda		8,90

# LOKALES

	Menge	Preis
<b>FÜRST BISMARCK KORN</b> <small>ALS LONGDRINK</small>	2 CL 4 CL	3,90 8,70
Fürstlicher Kornbrand, aus kräftigem Roggen und feinem Weizen gebrannt. Mild und süßlich im Geschmack, mit feiner, kräftiger Kornnote. Destillerie: Fürst Bismarck — 38 % vol		
<b>HAMBUCA</b>	2 CL	4,90
Hamburg und Sambuca ergeben Hambuca. Ein ehrlicher und handgemachter Anis-Likör. Die Gewürze reifen mehrere Wochen in reinem Alkohol und werden mit natürlichem Ahornsirup aus Kanada abgerundet. Destillerie: Hambuca — 42 % vol		
<b>FRANZ MAL ANDERS LIKÖR</b>	2 CL	3,20
Ein Sahne-Zimt-Likör aus lokaler Produktion in Hamburg. Angelehnt an das typische Hamburger Franzbrötchen, wird dieser Likör zu einem wahren Dessert. Destillerie: Baghi & Baghi UG — 17 % vol		

# HOCHPROZENTIGES

Menge Preis

## STICHPIMPULI

2CL 3,20  
4CL 6,10

Der Stichpimpuli Bockforcelorum ist ein deutscher Kräuterlikör, der seit 1893 gebrannt wird. Magenschonende Wirkung. Pur Trinken!

Destillerie: Kloster Walkenried — 35% vol — Herkunft: Deutschland

## JAMESON

2CL 3,90  
ALS LONGDRINK 4CL 9,50

Original Irish Whiskey.

Destillerie: Jameson, Irland — 40% vol

## HAVANA CLUB RUM

2CL 3,20  
ALS LONGDRINK 4CL 8,90

Das Gefühl von Kuba! 3-jährig mit einem Hauch von Zitrus.

Destillerie: Havana Club — 40% vol

## ABSOLUT VODKA

2CL 3,90  
ALS LONGDRINK 4CL 8,20

Der Absolut Vodka ist ein hochqualitativer Vodka aus dem skandinavischen Schweden. Bester Winterweizen und reinstes Quellwasser tragen zur Qualität des Produktes bei.

Destillerie: The Absolut Company — 40% vol

# GIN

Menge Preis

## TANQUERAY

2CL 3,50  
ALS LONGDRINK 4CL 9,50

Der britische Klassiker ohne Firlefanze. Geht immer!

Destillerie: Tanqueray — 43% vol — Herkunft: England

## HENDRICK'S

2CL 4,90  
ALS LONGDRINK 4CL 10,90

Eine Infusion von Rose und Gurke machen diesen Gin einzigartig!

Destillerie: Girvan — 44% vol — Herkunft: Schottland

## GIN SUL

2CL 5,90  
ALS LONGDRINK 4CL 12,90

Ein mediterraner Gin mit einem facettenreichen, harmonischen Geschmacksprofil aus lieblich-blumig, frisch-zitronig und feinwürzig.

Destillerie: Altonaer Spirituosen Manufaktur — 43% vol  
Herkunft: Hamburg



Kaffee

# TEE & KAFFEE

# KAFFEE

	Menge	Preis
<b>ESPRESSO</b> Rösterei: Elbgold	einfach	3,10
	doppelt	4,30
<b>ESPRESSO MACCHIATO</b> Rösterei: Elbgold	einfach	3,40
	doppelt	4,40
<b>CAFÉ AMERICANO</b> Rösterei: Elbgold	Tasse	3,60
	Becher	4,40
<b>CAPPUCCINO</b> Rösterei: Elbgold	Tasse	4,20
<b>MILCHKAFFEE</b> Rösterei: Elbgold	Tasse	4,30
<b>LATTE MACCHIATO</b> Rösterei: Elbgold	Tasse	4,60
<b>HEISSE SCHOKOLADE</b>	Tasse	4,20

Ausgewählte Kaffeespezialitäten  
auch in koffein- & laktosefrei

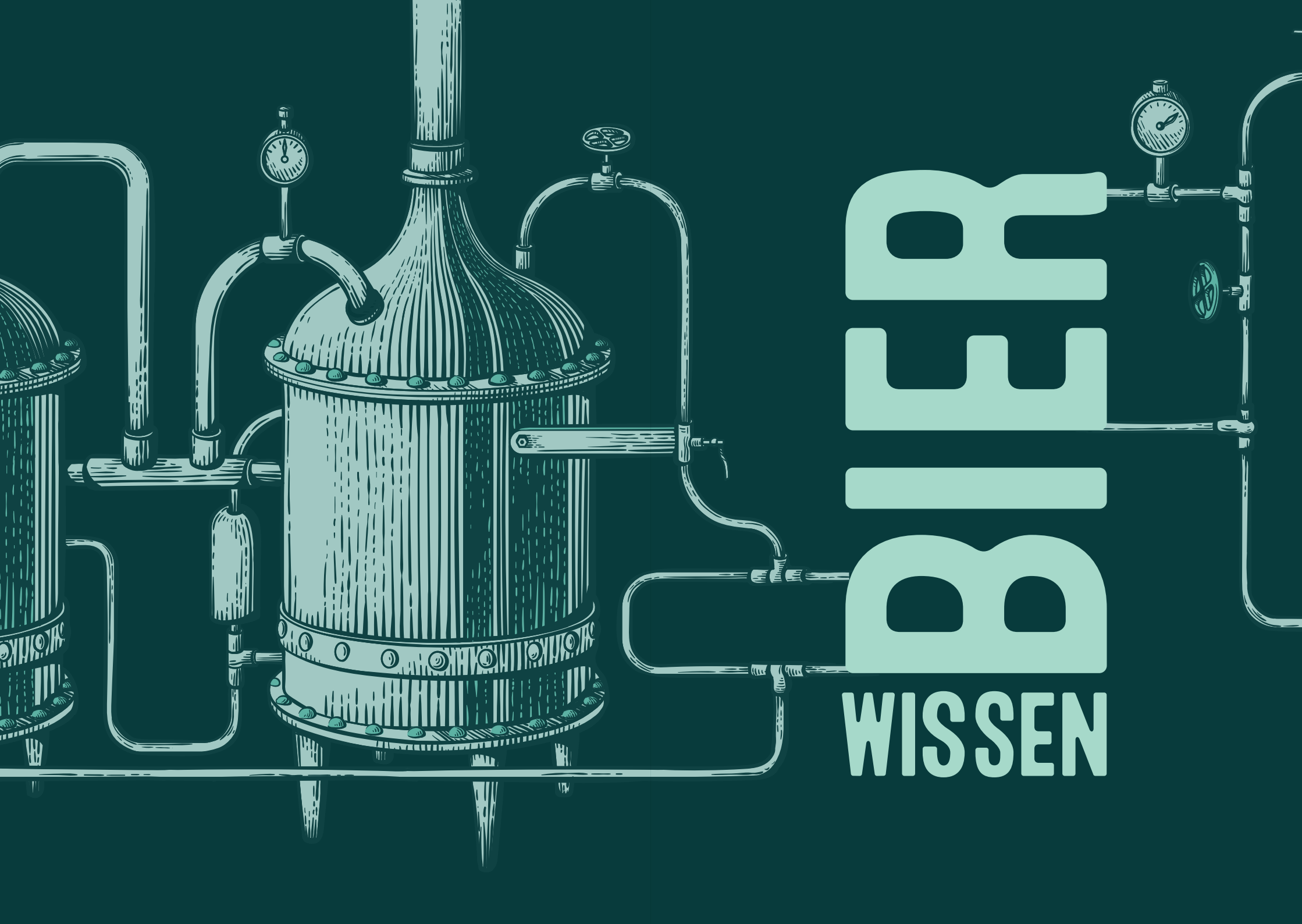


So köstlich schmeckt gute Nachbarschaft. In den Schanzenhöfen geröstet, getrunken und geliebt. Unser Kaffee kommt von unseren lieben Nachbarn Elbgold.

# TEE

Hersteller: von Althaus, Trink Meer Tee

	Menge	Preis
<b>ALLE MANN AN BOARD</b> vollmundiger Assam	Glas	4,10
<b>PUNKT 5 AM HAFEN</b> First Flush Darjeeling	Glas	4,10
<b>LAND IN SICHT</b> Kräutertee – Sanddorn, Orange & Vanille	Glas	4,10
<b>REIZKLIMA</b> Kräutertee – Hauch von Meersalz	Glas	4,10
<b>WOGEN GLÄTTEN</b> Grüner Tee – zart und fruchtig	Glas	4,10
<b>NICHTSCHWIMMER</b> Holunder und Quitte	Glas	4,10
<b>RÜCKENWIND</b> Beerengeschmack	Glas	4,10
<b>FRISCHER FRIESE</b> Kräutertee – Pfefferminze	Glas	4,10
<b>WATT DENN HIER LOS</b> Earl Grey – mit Bergamotte	Glas	4,10



WISSEN

# BIER IST NICHT GLEICH BIER!

Der Geschmack von Bier ist genauso vielfältig wie die Bierstile! Beschreibst du den Geschmack eines Bieres, kannst du dich an folgender Chronologie orientieren: Aussehen, Geruch und Geschmack. Lass dir unbedingt Zeit beim Verkosten deines Bieres und beobachte die unterschiedlichen Phasen mit all deinen Sinnen.



## AUSSEHEN/FARBE

Die Farbe des Bieres hat zunächst keinen direkten Einfluss auf den Geschmack, aber auch das Auge trinkt ja bekanntermaßen mit. Die Farbe unterstreicht dabei den zu erwartenden Geschmack und lässt zum Teil auch die eingesetzten Malze erahnen. Je nachdem, ob das Bier filtriert ist oder nicht, hat es zudem eine klare bzw. eine trübe Farbe.

## GERUCH

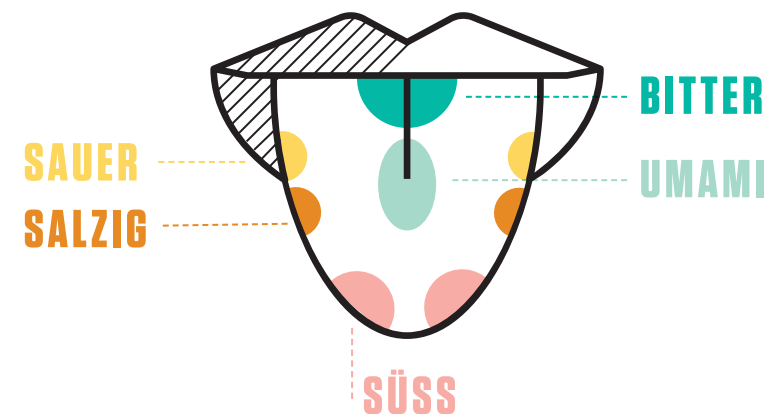
Bier kann durch die vielen verschiedenen Brauarten und Stile die unterschiedlichsten Gerüche aufweisen.

### GERUCHSKLASSEN:

- ♥ fruchtig (tropisch, Zitrus, Dörrobst)
- ♥ blumig (Lavendel, Blumenwiese)
- ♥ vegetativ (frisch, gekocht, getrocknet, harzig)
- ♥ würzig (streng, süß, nussig)
- ♥ wärmegeprägt (karamellisiert, rauchig, röstig)
- ♥ biologisch

## GESCHMACK

Durch das Schlucken werden alle Bereiche der Zunge erfasst und Geschmacksnuancen, allen voran die Bittere des Hopfens, lassen sich erschmecken.



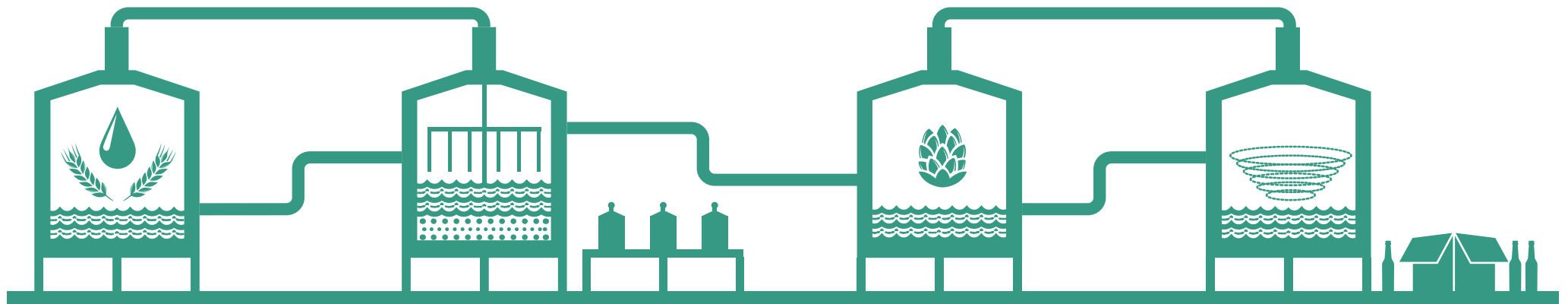
# BIERSTILE



# SO WIRD BIER GEBRAUT

## GEBRAUT NACH DEUTSCHEM REINHEITSGEBOT?

Das Deutsche Reinheitsgebot von 1516 ist das älteste noch gültige Lebensmittelgesetz der Welt. Es besagt, dass ein Bier mit Wasser, Malz und Hopfen gebraut werden darf. Denn früher wurden im Brauprozess oft ungesunde bis tödliche Würzmittel verwendet. Heutzutage wird das Reinheitsgebot diskutiert, besonders im Zusammenhang mit der Herstellung von Craft Beer.



## MAISCHEN

In der Brauerei wird das geschrotete Malz mit Wasser vermischt. Zweck des **Maischens** ist, Stärke zu Zucker abzubauen. Denn die Hefe benötigt später Zucker, um aus ihm Alkohol zu erzeugen.

## LÄUTERN

Beim **Läutern** werden die festen Bestandteile von den flüssigen getrennt. Der Treber, der insbesondere aus Getreideresten besteht, wird übrigens gerne zur Viehfütterung genutzt.

## WÜRZEN

Die beim Läutern gewonnene Würze wird unter Zugabe des Hopfens gekocht. Diese Hopfengabe geschieht während des **Würzekochens**. Durch Auswahl des Hopfens und Zugabezeitpunkts wird der spätere Biergeschmack maßgeblich beeinflusst.

## WHIRLPOOL

Nach dem **Kochen** in der Würzpfanne sorgt der **Whirlpool** dafür, die verbliebenen Trübstoffe zu entfernen. Nun kann die Hefe hinzugefügt werden.

## GÄREN & LAGERN

Im **Gärtank** wandelt die Hefe den Malzzucker zu Kohlensäure und Alkohol um. Je nach Bierstil lagert das Jungbier etwa 5 Wochen im **Lager-tank**, bevor es abgefüllt und genossen werden kann.

# DIE RATSHERRN BRAUEREI

## STRAIGHT OUT OF SCHANZE

Frisch aus der Schanze – das ist Ratsherrn. Auf eigenen Feldern angebaut, lokal gebraut, mit Leidenschaft vollendet. Ratsherrn ist die echte Alternative zum Industriebier: Slow Brewing statt Massenproduktion.

## AM RICHTIGEN ORT

Die Schanze: Das ist Stadtgeschichte mit freshem Spirit. Hier haben wir das Wissen, das Handwerk und die Ruhe, die es für ein richtig gutes Produkt braucht. Qualität, die sich sehen und erleben lässt. In unserer Hamburger Stadtbrauerei, genauso wie in unseren eigenen Gastronomien.



# BRAUEREIFÜHRUNG

Werft einen Blick in die Braukessel. Ihr seid genauso begeisterte Ratsherrn-Fans wie wir? Dann wagt einen Blick hinter die Kulissen der Ratsherrn Brauerei und nehmt an einer Brauereiführung teil. Die gibt es in einer kurzen, einer langen und – falls Ihr keine fremden Biertrinker neben Euch duldet – einer privaten Version. Zudem bieten wir zahlreiche Spezialtouren an, wie das „Stullen Pairing“ in Kooperation mit dem „Braugasthaus Altes Mädchen“.

## DAS GIBT'S ZU ERFAHREN UND ZU ERLEBEN:

- Einblick in 1000 Jahre Hamburger Biergeschichte: Wusstest du, dass Hamburg zeitweise als „Brauhaus der Hanse“ bezeichnet wurde? Wir erklären wieso.
- Erlebe die Rohstoffe des Bieres mit allen Sinnen: Hopfen schnuppern, Malz kauen und über die Hefe staunen.
- Führung durch die Brauerei mit Besonderheiten des Ratsherrn-Brauprozesses.
- Verkostung von 3–6 Ratsherrn Bieren, je nach Format.





## RATSHERRN BAR

Moderne Kunst mischt sich hier mit einem maritimen Touch. Auf zwei Etagen sind fast alle Plätze so ausgerichtet, dass sie eine tolle Sicht aufs Wasser bieten. Sitzpodeste im Untergeschoss schaffen eine entspannte Atmosphäre und einen idealen Ort, um die 43 verschiedenen Biersorten zu genießen.

Wir wollen mit unserem neuen Bar-Konzept die Bierkultur bedeutsam fördern und mit einem regionalen, nachhaltigen Speisekonzept kombinieren. Aus 24 Zapfhähnen sprudeln die brauereieigenen sowie internationale Bierspezialitäten. Spannende Bierpairings, ausgefallene Stullen, kreative Salate und internationale Brauhaus-Klassiker im neuen Gewand prägen unsere Speisekarte. Kommt vorbei!

Ratsherrn Bar — Mühlentempel 2 — 22303 Hamburg

Biokontrollnummer: DE-HH-006-21184-B



## HAT ES DIR BEI UNS GEFALLEN?

Hinterlasse uns doch deine Meinung.

Vielen Dank und bis bald bei uns  
im Ratsherrn Braugasthaus Altes Mädchen!

Ihr habt Fragen zu Allergenen? Dann spricht uns bitte an und wir reichen euch unsere Allergenübersicht.

<sup>1</sup> mit Farbstoff, <sup>2</sup> koffeinhaltig, <sup>3</sup> chininhaltig, <sup>4</sup> mit Antioxidationsmitteln

– Alle Preise in Euro inkl. der gesetzlichen Mehrwertsteuer –

